



Tutoriel - Régler la sortie de la lame

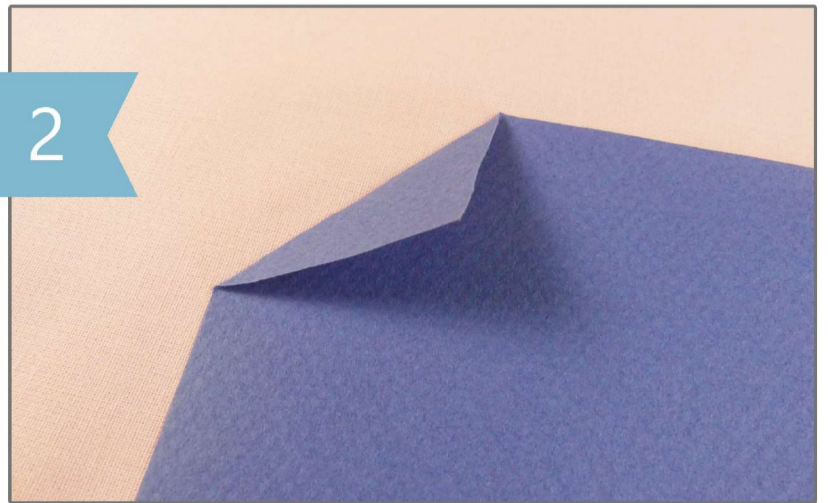
Déterminer la valeur de sortie de la lame pour une nouvelle matière

1



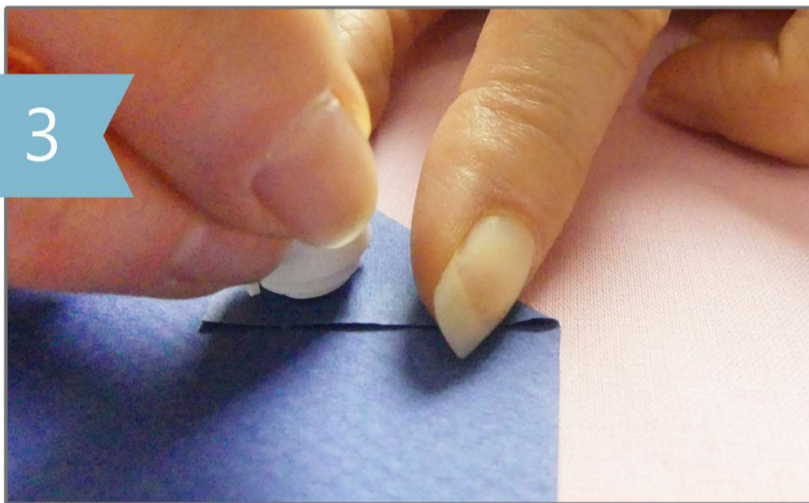
Munissez-vous de votre lame et de la nouvelle matière.

2



Pliez la matière dans un angle pour obtenir deux épaisseurs. Réglez la sortie de lame* sur une valeur correspondant approximativement à l'épaisseur du matériau.

3



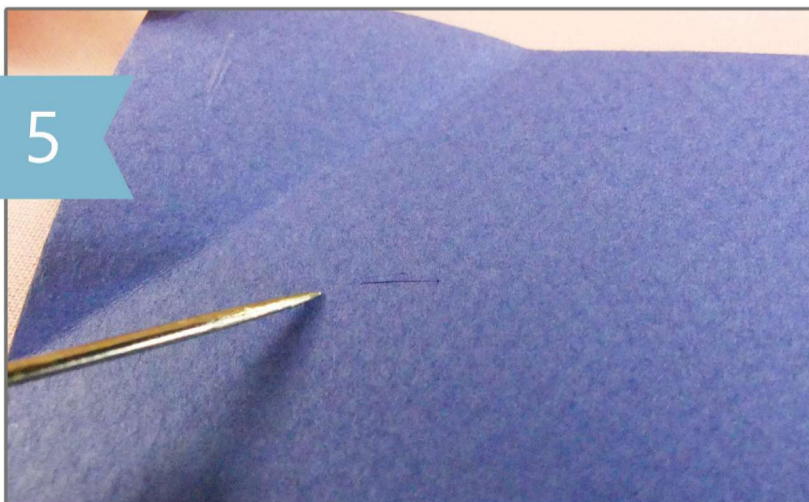
Effectuez une ou deux incisions franches dans la matière en tenant bien droit la lame.

4



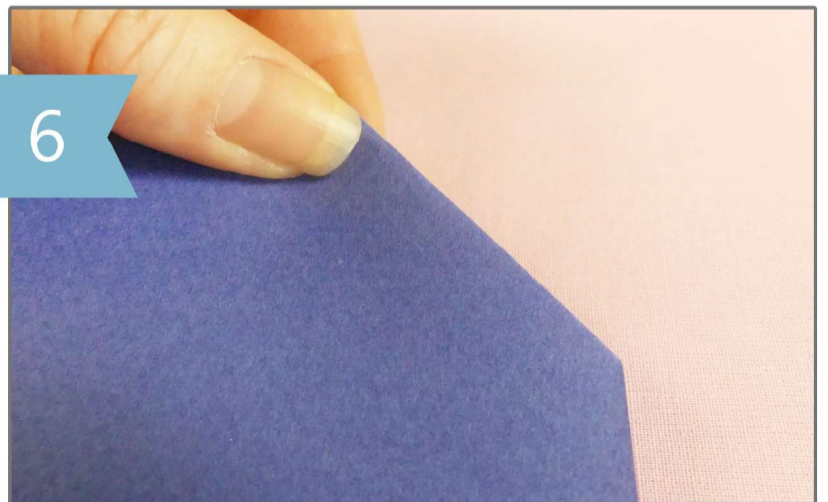
Afin de savoir si la sortie de lame est adaptée, vous devez observer :
- Une coupe nette sur le pli supérieur de la matière.

5



- Une légère trace peu profonde sur la seconde couche : marquée légèrement mais non coupée.

6



Aucune trace d'incision au dos de la seconde couche de matière.
Recommencez jusqu'à obtenir le meilleur réglage possible. Il ne vous reste plus qu'à régler la Force de coupe en fonction de la dureté de la matière.

* lame automatique : en cliquant sur l'extrémité / * lame standard : en tournant le curseur