



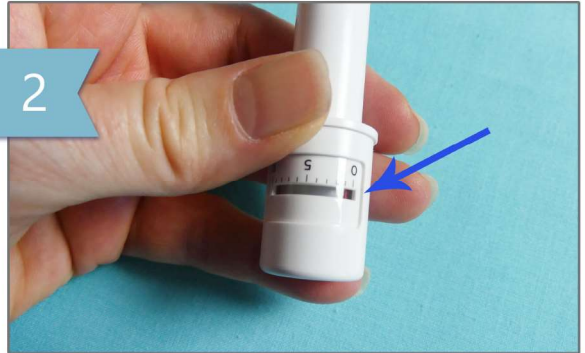
Tutoriel - Nettoyer une lame

1



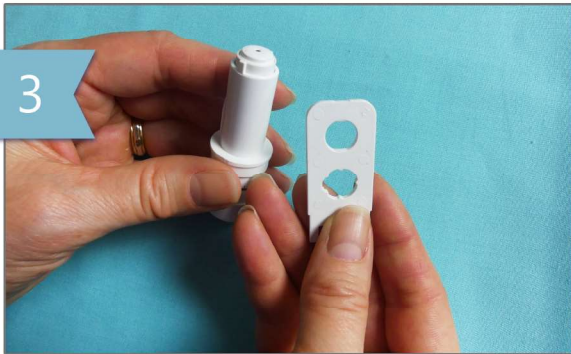
Pressez l'extrêmité inférieure de façon à ce que vous puissiez régler la sortie de votre lame sur 0.

2



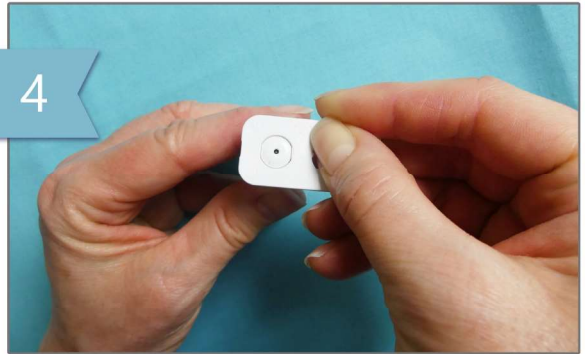
Assurez-vous que votre lame soit réglée sur 0.

3



Munissez-vous de l'outil fourni avec les accessoires de votre machine Silhouette.

4



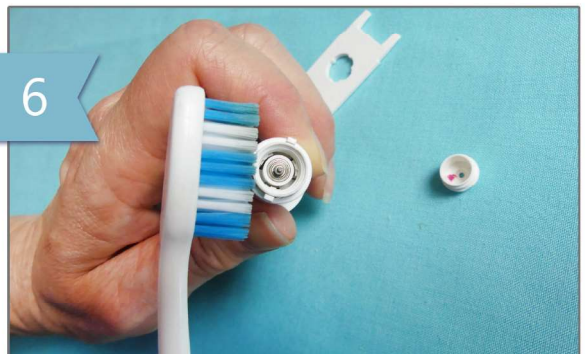
À l'aide de cet outil, dévissez l'extrêmité inférieure de votre lame afin d'en retirer l'embout.

5



Votre lame, une fois démontée, doit ressembler à cela.

6



Utilisez une vieille brosse à dents pour nettoyer l'intérieur de la lame et de l'embout. Vous pouvez également utiliser du gaz sec.